

ワイヤレス筋電計測 分析システム

Lateo

「Lateo(ラティオ)」はAM科学社が開発した
筋電計測はもちろん計測後の分析までを
快適・簡便な操作で可能にした
ALL in ONE な筋電計測・分析システムです！



小型・軽量
ワイヤレス
最大8台同時計測

快適・簡便な操作
分析機能まで搭載
映像との簡単同期



医療・スポーツ・研究用など様々な分野で大活躍！

リハビリ



ロボットスーツの効果測定や手術後の筋力回復、リハビリの経過などの治療効果を筋電位から数値化できます！

スポーツ



トレーニングの効果測定やパフォーマンス中の計測など現場を中心にコーチングで数多くの導入実績があります！

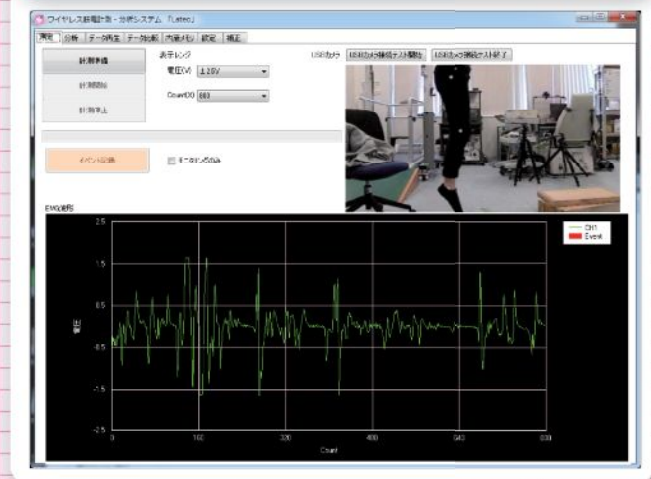
研究



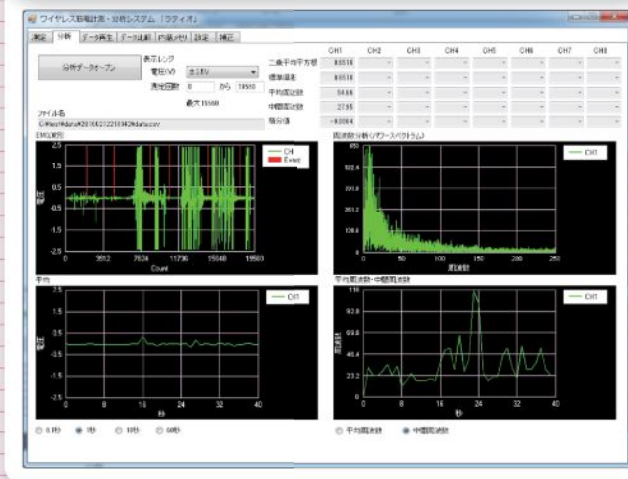
バイオメカニクス、ロボット工学、医学、理学療法、看護など動作分析が重要となる研究で大活躍です！

簡便な操作で、快適な筋電計測を実現！

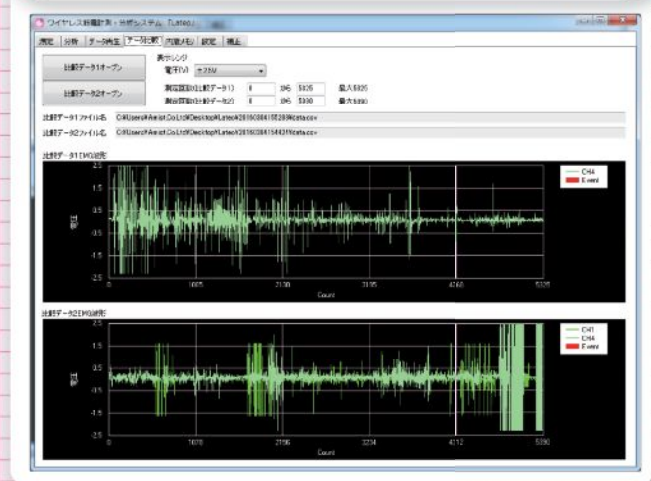
筋電計測



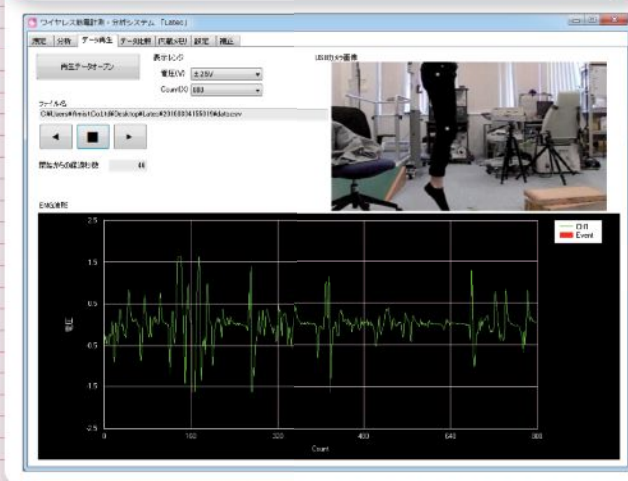
分析画面



データ比較



データ再生



筋電計仕様

制御ソフトウェア	専用ソフトウェア付属	通信方式	無線 2.4GHz 帯特定小電力
EMG 増幅率	250~3,000倍	電 源	リチウムポリマー充電電池 85mAh
内蔵メモリ	32MB	外形寸法	幅43mm×長さ24mm×厚み12mm
サンプリング周波数	1~1,000Hz (9段階)	重 量	約15g 連続動作時間 4時間

ソフトウェア動作環境

対応OS	Windows7,8,8.1,10(64bit)	USB	セキュリティキー用に1ポート、データ送受信機用に1ポート
CPU	OSが軽快に動作するもの	Windowsは米国 Microsoft の米国およびその他の国における登録商標または商標です。	
RAM	OSが軽快に動作するに必要な容量以上		
HDD	インストール先に約512MB以上の空き容量		

システム構成

ワイヤレス筋電計本体	AM-Lateo110	データ送受信機	AM-Lateo130
専用ソフトウェア	AM-Lateo100	筋電計専用充電器	AM-Lateo140
専用セキュリティキー	AM-Lateo101	同期用 USB カメラ	AM-Lateo160
専用ノートパソコン	AM-Lateo150		

オプション

追加ワイヤレス筋電計	AM-Lateo110	固定用サポーター(脚用)	AM-Lateo181
追加セキュリティキー	AM-Lateo101	導入時セットアップ・講習 メンテナンス・リポート	
4台同時充電・接続用ポート	AM-Lateo141		
固定用サポーター(腕用)	AM-Lateo180		

製造元

AM科学株式会社
 〒811-2205 福岡県糟屋郡志免町別府 1-16-10-101
 TEL : 092-410-4197
 FAX : 092-410-4229
 Mail : info@am-kagaku.com
 URL : http://am-kagaku.com/

販売代理店